



MPM



PROCEPTIS

Mulhouse

<http://mpm-proceptis.com>



## 2 activités

- Mécanique de précision  
Sous-traitance usinage  
(80%)



Aléseuse de grande dimension

- Equipements Proceptis pour  
mines et carrières  
(20%)



Tube-laveur Proceptis prêt à partir pour la Mongolie

## Spécificités

- Pièces unitaires ou petites séries
- Pièces complexes
- Capacités en grandes dimensions

- Spécialiste internationalement  
reconnu sur un marché de niche



# Historique MPM - Proceptis

- 1958 : Création de l'entreprise MECANIQUE WEISS à Mulhouse.
- 1974 : Création de MECANIQUE GENERALE WENZINGER à Hombourg (68).
- 1999 : Fusion entre WEISS SA et MECANIQUE GENERALE WENZINGER pour devenir **MECANIQUE DE PRECISION MULHOUSIENNE -M.P.M.- SA** basée sur un nouveau site à Mulhouse (bâtiment de 3500 m<sup>2</sup>).
- 2009 : Acquisition du fonds de commerce de la société **PROCEPTIS PERROTIN**, spécialisée dans l'ingénierie et la réalisation d'équipements destinées aux industries minérales et extractives.

Changement du nom commercial : **MPM - PROCEPTIS**

- Oct. 2012 : Reprise de la société MPM - PROCEPTIS par Jean-Luc Meyer.



# Données-clés de MPM-Proceptis

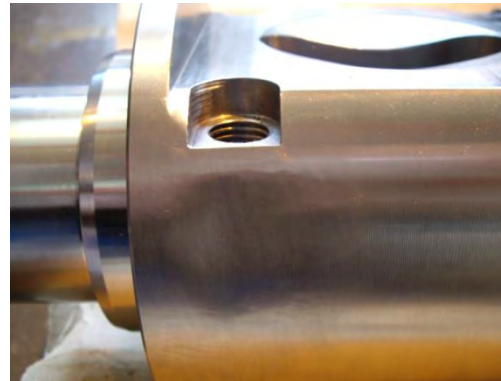
- Chiffre d'affaires : environ 3,6 M€
- **Personnel expérimenté** et responsabilisé.
  - Effectif : 35 personnes.
  - Qualifications/Aptitudes: BEP, Bac Pro et BTS, avec une forte autonomie y compris en programmation CN.
  - Age moyen : 45 ans.
  - Ancienneté moyenne : 12 ans.
- Parc machines **d'une trentaine de machines**: Centre d'usinage, fraisage CN, tournage CN, rectification, ...
- **Equipements FAO** : ZW3D dans les bureaux et XCAP(2D) en atelier.
- **Equipement CAO** : SolidWorks.





# Nos expériences

- Industrie chimique,
- Industrie minérale,
- Industrie extractive,
- Industrie textile,
- Cryogénie,
- Marine,
- Machines spéciales,
- Maintenance,
- Manutention,
- Machines outils,
- Construction mécanique et électrique.





# Savoir-faire usinage

- Usinage de pièces unitaires ou en petites séries, de préférence complexes, en acier, inox, alu, bronze, cuivre...







# Savoir-faire usinage

- Capacité pour réaliser tous types d'usinage :
  - Fraisage,
  - Tournage (horizontal et vertical),
  - Rectification,
  - Mortaisage,
  - Taillage.





# Savoir-faire usinage

- Pièces de toutes dimensions, avec une spécificité pour l'usinage de pièces et ensembles mécanosoudés de grandes dimensions.
  - *Jusqu'à 5000 x 3000 x 2000 mm,*
  - *Capacité maxi de manutention en standard : 5 t*







# Savoir-faire usinage

- Capacités en soudure et en assemblages\* (châssis...)
- Soudure : acier, inox, alu





- Contrôle qualité :
  - Sur chaque machine,
  - Dans un local équipé des moyens de contrôle nécessaires, dont un bras de contrôle FARO.





# Parc machines & capacités

- Tours C.N. :
  - BOEHRINGER 2 axes Ø 180 x 1000 mm
  - BOEHRINGER 3 axes Ø 180 x 1000 mm
  - BOEHRINGER 2 axes Ø 480 x 1000 mm
  - BOEHRINGER 3 axes Ø 350 x 3000 mm
  - BOEHRINGER 3 axes Ø 480 x 3000 mm
  - BOEHRINGER 2 axes Ø 800 x 1000 mm
  - CN YANG 2 axes Avec ravitailleur
  - HES 52 3 axes Ø 400 x 1600 mm
  - GSP 2 axes Ø 1000 x 5000 mm
  - Vertical CN BERTHIEZ 2 axes Ø 1500 x 900 mm







# Parc machines & capacités

## ■ Centres d'usinage:

- |                         |        |                      |             |             |
|-------------------------|--------|----------------------|-------------|-------------|
| ■ Horizontal MORY SEIKI | 4 axes | 2 palettes 630 x 630 |             |             |
| ■ Horizontal MORY SEIKI | 4 axes | 2 palettes 400 x 400 |             |             |
| ■ Vertical MITSUI-SEIKI | 3 axes | X : 1250 mm          | Y : 650 mm  | Z : 610 mm  |
| ■ HURON UGV KX30        | 3 axes | X : 1600 mm          | Y : 450 mm  | Z : 450 mm  |
| ■ Vertical HEAD         | 3 axes | X : 1020 mm          | Y : 510 mm  | Z : 635 mm  |
| ■ 1 ALESEUSE TOS VH13   | 5 axes | X : 5000 mm          | Y : 3000 mm | Z : 2000 mm |





# Parc machines & capacités

## ■ Fraiseuses C.N. :

- |          |             |             |             |
|----------|-------------|-------------|-------------|
| ■ GAMBIN | X : 2500 mm | Y : 900 mm  | Z : 1000 mm |
| ■ WAGNER | X : 2500 mm | Y : 900 mm  | Z : 1000 mm |
| ■ NOVAR  | X : 3000 mm | Y : 1000 mm | Z : 1200 mm |





# Parc machines & capacités

## ■ Rectifieuses :

- 1 JOHANSSON E.P. 2000 mm
- 1 C.C. UNIVERSAL E.P. 1500 mm
- 1 C.C. UNIVERSAL E.P. 750 mm
- 1 JUNG INTER.. LG 300     $\varnothing$  maximum 300 mm
- 1 ERNAULT SOMUA PLANE PLAT. Mag. 620 x 200 mm
- 1 DANOBAT PLANE







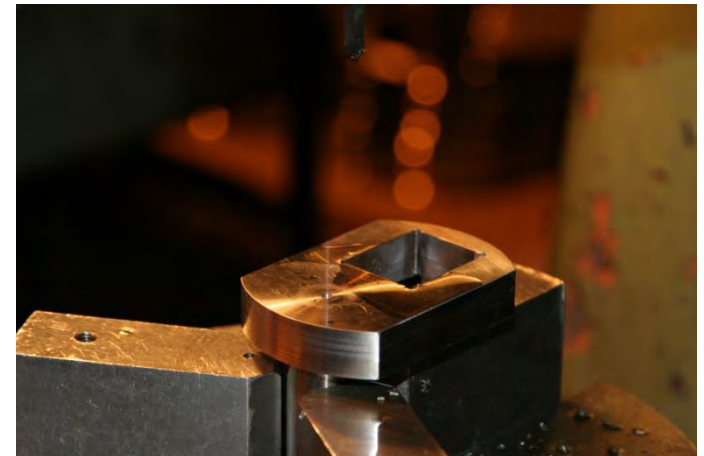
# Parc machines & capacités

## ■ Mortaiseuses :

- 1 SACHMANN           course 220 mm
- 1 FROMAG           course 300 mm           largeur maxi 32 mm
- 1 FROMAG           course 600 mm           largeur maxi 56 mm

## ■ Scies :

- 4 machines automatiques
- Capacité :  $\varnothing$  450 mm





# Parc machines & capacités

- Tours conventionnels :
  - 4 machines
  - Capacité : HP 300 – E.P. 4.000 mm
  
- Soudure :
  - ARC
  - T.I.G.
  - M.I.G.
  - ALU
  - INOX



# Nos réalisations







# Nos réalisations



MPM – Proceptis / Parc des Collines, 16 rue J. Monnet / 68200 Mulhouse – France  
tel : +33 (0)3 89 33 43 13, fax : +33 (0)3 89 33 43 10, email : [romarik.putaud@mpm-proceptis.com](mailto:romarik.putaud@mpm-proceptis.com)  
[www.mpm-proceptis.com](http://www.mpm-proceptis.com)



# Nos réalisations





# Nos réalisations







# Nos réalisations







# Quelques références...

**LIEBHERR**

